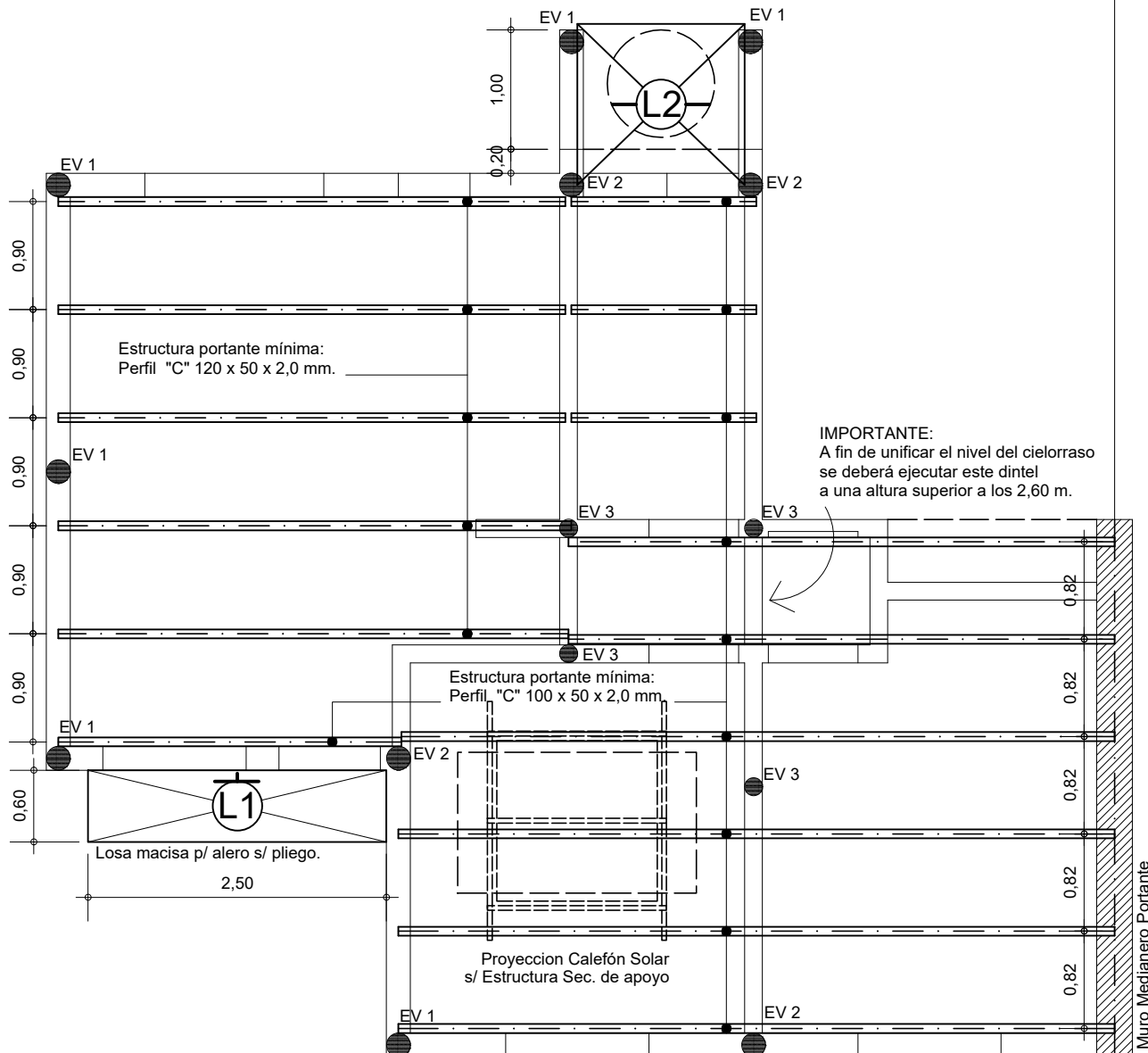


● EV 1: encadenado vertical con ladrillos cerámicos tipo "celerbloques" de 18x19x33 cm. ó c/ tablas p/ encofrar armado 3 Ø 8 mm. estr. Ø 4,2 mm. c/ 30 cm.

● EV 2: encadenado vertical con ladrillos cerámicos tipo "celerbloques" de 18x19x33 cm. y 12x19x33 cm. ó c/ tablas p/ encofrar armado 3 Ø 8 mm. estr. Ø 4,2 mm. c/ 30 cm.

● EV 3: encadenado vertical con ladrillos cerámicos tipo "celerbloques" de 12x19x33 cm. con encuentro de ladrillos cerámicos comunes de 12x18x33 cm. ó con encuentro de tipo "celerbloques" de 12x19x33 cm. ó c/ tablas p/ encofrar armado 3 Ø 8 mm. estr. Ø 4,2 mm. c/ 30 cm.

Losa macisa s/ lavero s/ pliego.



L.M.

E.M.

E.M.